

EL-MES® Cam 12SLR

EL-MES® Sistemi, Solar Modüllerin karartılmış ortamlarda Elektrolüminenz fotoğraflarının çekilebileceği bir sistemdir.



Teknik Detaylar

| Sistem | EL-MES® Cam 12SLR | | |
|---------------------|------------------------------------------------------------------------------|-----------------------|------------------------|
| Çözünürlük | 12.3MP (4280x2840) | | |
| Objektif | 35mm / 1.8 | | |
| Boyutlar | Kamera | (HxBxT) 114x147x74 mm | Ağırlık:yaklaşık 840 g |
| | Objektif | (DxL) ca. 70x52,5 mm | Ağırlık:yaklaşık200 g |
| Ölçüm Süresi | Laboratuar :8 A de 20-30s Dış Ortam: 12 A de 10s Üretimde: 10A de 3-5s | | |
| Mekanik Adaptör | Fotostatif (1/4" vida) | | |
| Kamera Bağlantısı | 220V / 50 HZ; 230V / 50Hz; 110V / 60Hz | | |
| Software Bağlantısı | USB | | |
| Solar Modüller | Mono- /poli Krsital , İnce Film | | |

Software

| Sistem | EL-MES® Cam 12SLR |
|------------------------|--------------------------------------|
| Çekim Kayıtları | Bilgisayara kaydedilen Software ile |
| Çekim Kontrolü | Software |
| Reknlı Kodlanmış Çekim | Mümkün |
| Ölçüm Özelliği | Çatlak boyutları |
| Zom Özelliği | Mümkün |
| Histogramm Özelliği | Mümkün |
| Kayıt Formatı | BMP, PNG, JPG, TIFF, CSV (MS EXCEL) |

Standart Komponentler

| Komponentler | Details |
|---------------------------------------|----------------------------------------|
| Kullanım Programı | EL-MES CamViewer |
| Kamera Girişi (Aküsüz) | Giriş: 230V / 50 HZ Çıkış: 9V / 4,5 A |
| Kamera Aküsü | Akü: 7,4V 1410 mAh |
| Kamera Akü Şarj Cihazı | Giriş: 230V / 50HZ Çıkış: 9V /1,5A |
| İletişim Kablosu(Kamera'dan Labtop'a) | Mikro USB den USB A ya(USB 2.0) |
| Objektif filtresi | Görünür ışın filtersi, NIR* geçirgenli |
| IR Spot | 850 nm** |

* NIR = İnfrared ışığa yakın

Avantajlar

- Oldukca detaylı Elektrolüminenz fotoğraf çekim özelliği
- Fotoğrafların kesikmesi, çoklu fotoğrafların bizleştirilme özellikleri
- Normal bir sratif bağlantı olanağı

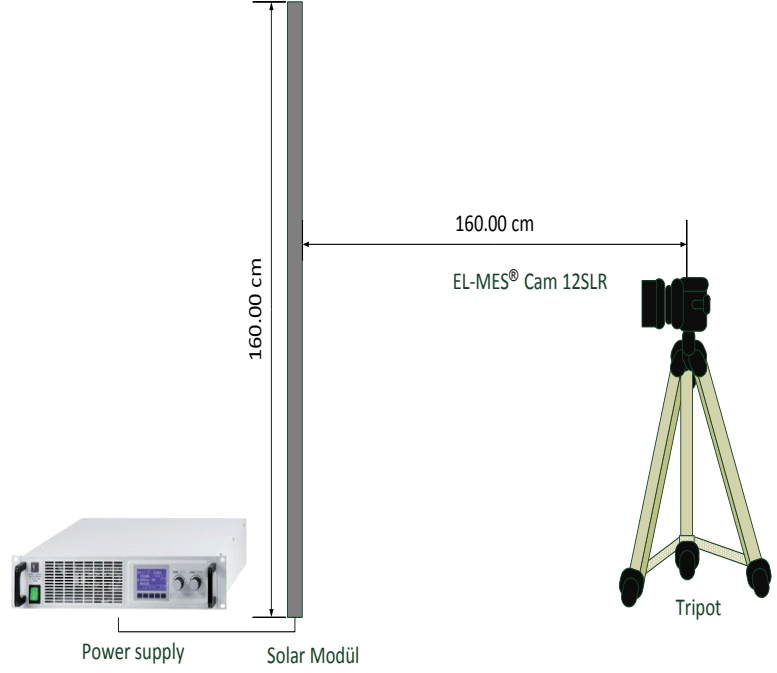
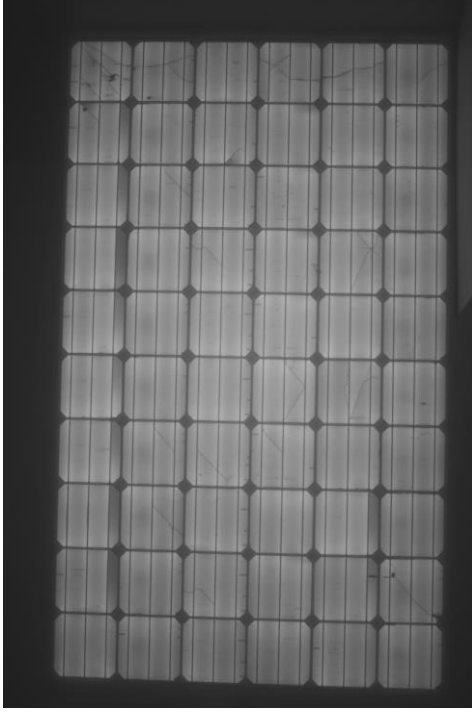
Opsiyonal Ekler

| Ürün | Details |
|------------------------------------------------------------------------------------|----------------------------------------------------------------------------------------------------------|
| Datalogic Quickscan Mobile QM1200 | RS232 için Barkodscanner |
| Nötr Filtre | Görünür ışın bölgesi için optik filtre |
| Koruma Filtresi | Koruma/ UV Filtresi |
| Bağlantı Kablosu (Modüllere elektrik verilmesi için)) | MC3 (2x2,5mm ²) 2m MC4 (2x2,5mm ²) 2m SUNCLIX (2x1x2,5mm ²) 2m |
| Bağlantı EA-PS 8065-10 T * 1 adet Modül için (Kristalize) | 0...64V; 0...10A; 640W maks. |
| Bağlantı EA-PS 8360-15 2U * 1 adet Modül için (Kristalize ya da İnce Film) | 0...360V; 0...15A; 1.5 kW maks. |
| Bağlantı EA PS 8720-15 2U * ~9 adet Kristalize Modül ~5 adet İnce Film Modül | 0...720V; 0...15A; 3 kW maks. |
| Bağlantı EA-PS 9750-25 * ~18 adet Kristalize Modül; ~6 adet İnce Film Modül | 0...750V; 0...25A; 9 kW maks.(3-faz) |
| * | EA-IF-U1 USB-Interface kartı dahil |

Opsiyonal Objektifler

| Tip | Çekim mesafesi | Kullanım Alanları | Açıklama |
|-------------------------------------------------|--------------------------------|----------------------------|----------------------------------------------------------------------------------------|
| N 24/1.4 | düşük 1.8 m | Laboratuar | Oldukca detaylı fotoğraf çekim özelliği |
| S 24/1.8 | orta 1.8m | Laboratuar ve dış mekanlar | Fiatı oldukça uygun...Çözünürlük Labaratuar cihazlarına göre biraz daha düşük |
| N 35/1.8 | orta 2.5m | Laboratuar ve dış mekanlar | Fiatı oldukça uygun |
| N 50/1.8 | yüksek ca. 4m | Üretimde | Üretimlerde Flasher adaptasyonununa uygun Produktionsprozesses |
| Z 18-55, 1:3.5-5.6 und Z 16-85, 1:3.5-5.6 | fleksibel 1.5m den 6m ye | Dış mekanlarda | Dış mekanlar için harika bir çözüm! Laboratuar cihazlarına göre daha az çözünürlük. |

Standart Ayarlar



Gerekli olan ancak standart paket içerisinde yer almayan komponentler:

- DC Kaynağı min. 40V/8A
- Kamera statif(üç ayak)
- PC yada Laptop

Çekimler olabildiğince karanlık ortamlarda yapılmalıdır.

Gözlenebilen Hatalar

| Sistem | EL-MES® Cam 12SLR | Açıklama |
|-----------------------------------|-------------------|---------------------------------------|
| Mikro Çatlaklar | Mümkün | Siyah Çizgiler yada siyah bölgeler |
| Finger Hataları | Mümkün | Finger bölgelerinde karartılı alanlar |
| Kırıklar | Mümkün | Siyah bölgeler |
| Hücre Kısa Devreleri | Mümkün | Siyah hücre |
| Dizin Kısa Devreleri | Mümkün | Siyah dizin |
| Antirefleks Kaplama Farklılıkları | Mümkün | Hücreler üzerinde lekeler |
| Dislokasyonlar | Mümkün | Hücre üzerinde siyah bölgeler |
| Zarar Gören Hücreler | Mümkün | Haç şeklinde siyah alanlar |